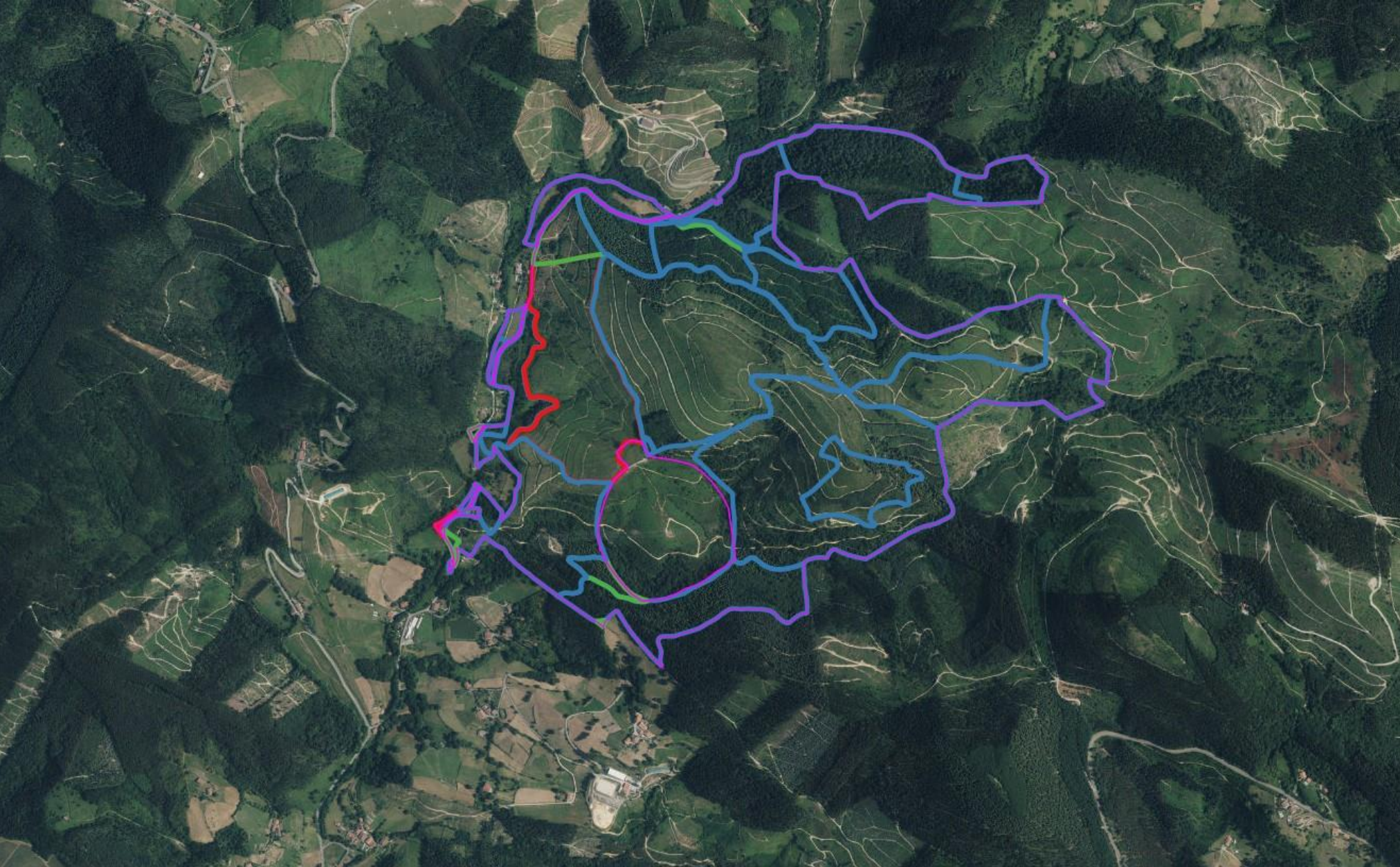




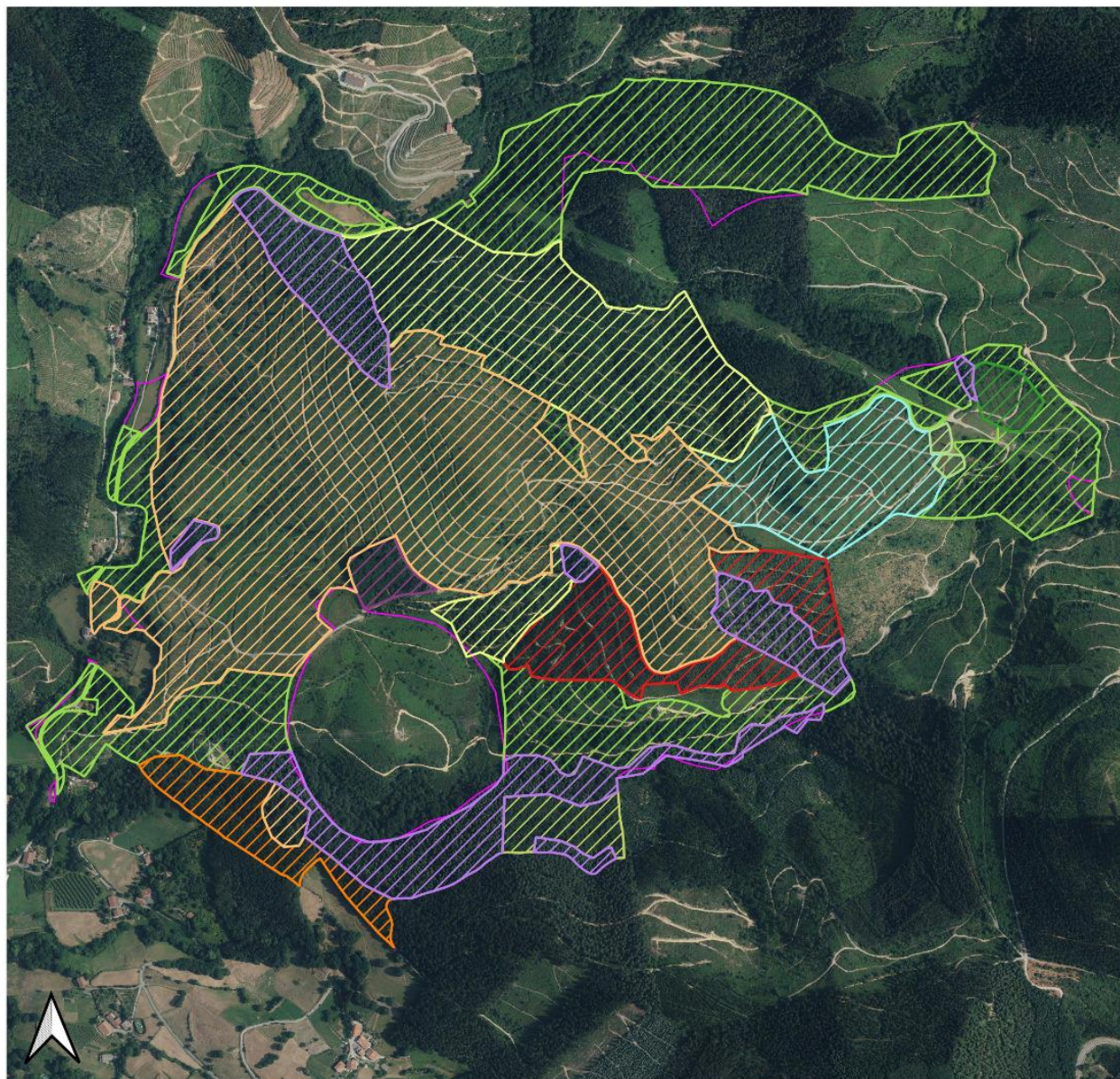
IURRETAKO KOFRADIEN BATZORDEA – IURRETAN 2023KO AZAROAN

# KOFRADIA BASOETARAKO BIDE ORRIA - PROPOSAMENA

# KOFRADIAKO LUR EREMUAK



# KOFRADIA BASOEN EGUNGO EGOERA



## IURRETAKO KOFRADIAK

### PLANTAZIOAK

-  ALERTZE-SAILAK
-  BERTAKO BASO SAILAK
-  CRYPTOMEDIA-SAILA
-  EUKALIPTO-SAILA
-  GAZTAAÑADI-SAILA
-  HARITZ AMERIKAR-SAILA
-  HARITZ-SAILAK
-  LAWSON ZIPRES-SAILA
-  PAGO-SAILA
-  PINU INSIGNIS-SAILAK
-  PINU MARITTIMO-SAILA

ORTO\_2022

SAILA	AZALERA OROTARA
ALERTZE-SAILAK	26590,296
BERTAKO BASO SAILAK	518870,861
CRYPTOMEDIA-SAILA	100291,019
EUKALIPTO-SAILA	91065,18
GAZTAAÑADI-SAILA	15035,43
HARITZ-SAILAK	4566,918
HARITZ AMERIKAR-SAILA	245367,027
PAGO-SAILA	15091,923
PINU INSIGNIS-SAILAK	46950,093
PINU MARITTIMO-SAILA	663571,74
LAWSON ZIPRES-SAILA	185707,885

0 100 200 m



GUZTIRA:

15 Zuhaitz espezie ezberdin baino gehiago.

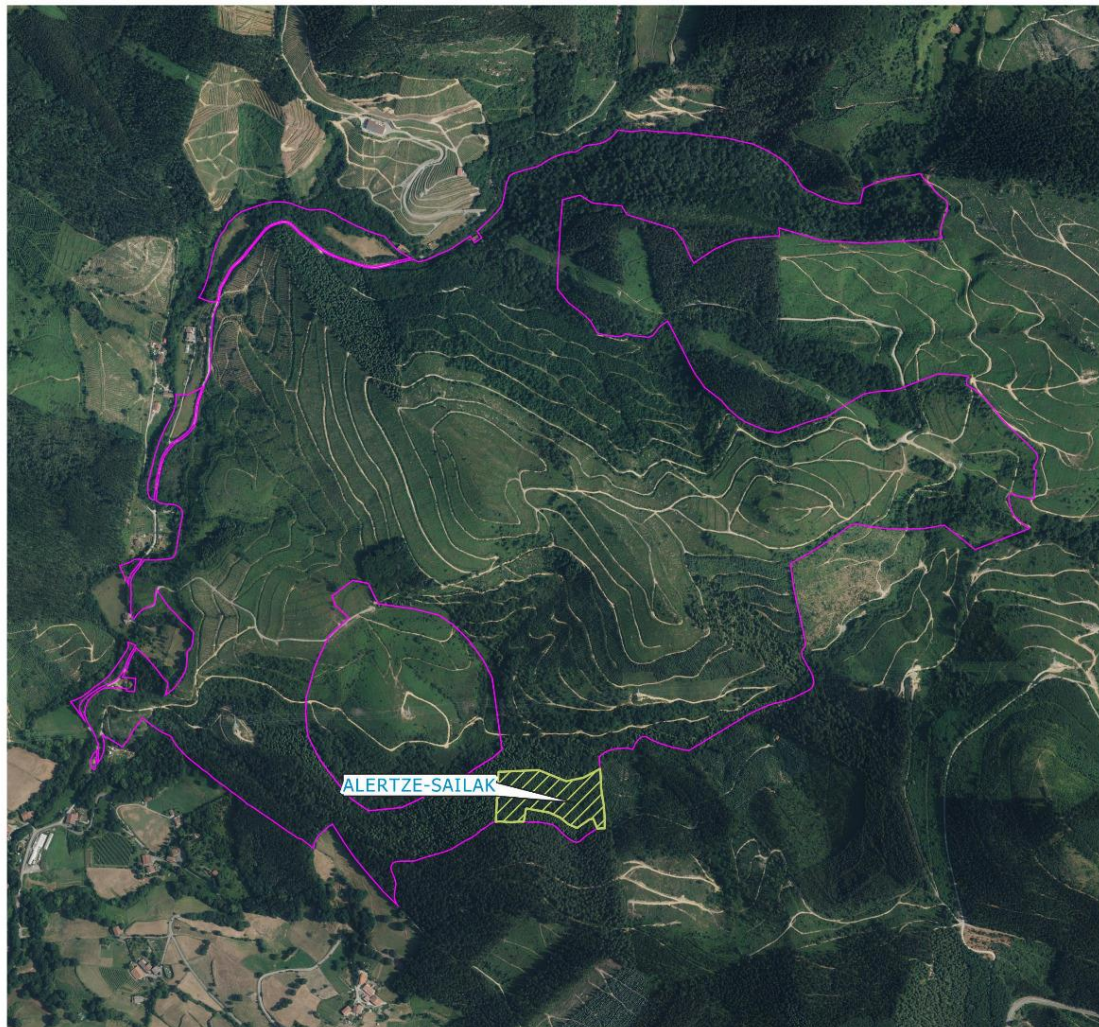
1.913.108,372 metro karratu edo bestela esanda 193,1 Hektarea

# EREMUZ EREMUKO AZTERKETA ETA PROPOSAMEN EZBERDINAK.

Eremu bakoitzean dauden zuhaitz espezieak eta beraien egoera kontuan hartuta, zati bakoitzarentzako proposamenak aurkeztuko ditugu hurrengo diapositibetan.

Eremuok, kronologikoki aurreikusten zaien lehentasunaren arabera aztertuko dira.

**OHARRA:** Baliteke kasuren batean lur sailen hektareen datuak oso zehatzak ez izatea. Hala ere oso akats txikiak izango lirateke.



## IURRETAKO KOFRADIAK

PLANTAZIOAK

ALERTZE-SAILAK

- KANPO MUGAK

- ORTO\_2022

'ALERTZE-SAILAK'	AZALERA
1	26590,296

0 250 500 m

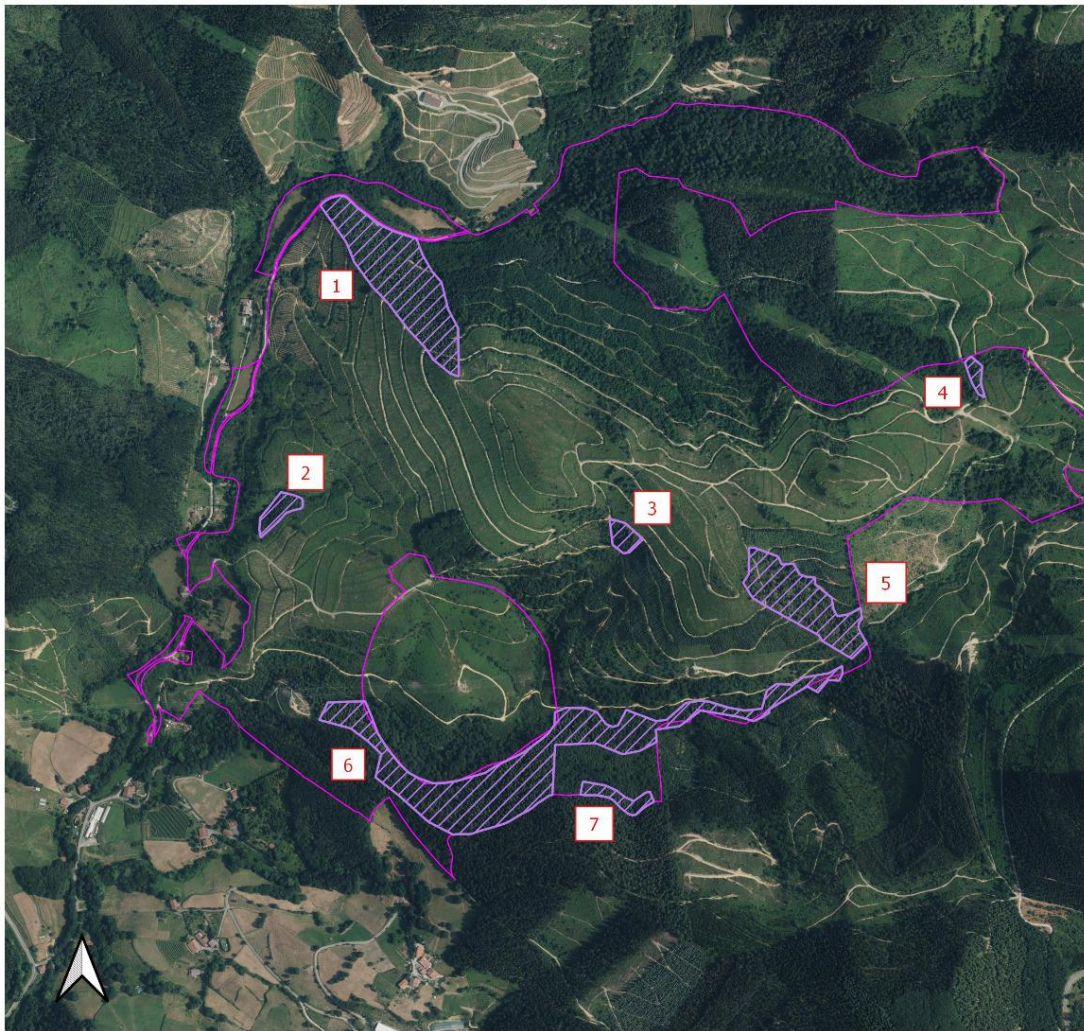


# 1

Alertzea, 1979.urtean landatu zen (2,65 Ha).

Eremu honetan ez da zuhaitz mozketarik edo botaketarik aurreikusten. Basogintzako teknika ezberdinak probatzeko gune bezala ikusten dugu.

**PROPOSAMENA:** Silvopastoreo deritzon sistema erabiliz, aldi berean baso eta larreak izateko modua probatu nahi da. Horrek ertorkizunean, produkziara bideratutako basoak ere atseginagoak eta erabilgarriagoak egiteko teknikak ikasten lagunduko digu .



## IURRETAKO KOFRADIAK

PLANTAZIOA

LAWSON ZIPRES-SAILA



- KANPO MUGAK

- ORTO\_2022

LAWSON ALTZIFRE-SAILA	AZALERA
1	50459
2	4731
3	3812
4	2212
5	31130
6	88282
7	5082
GUZTIRA	185708

0 250 500 m



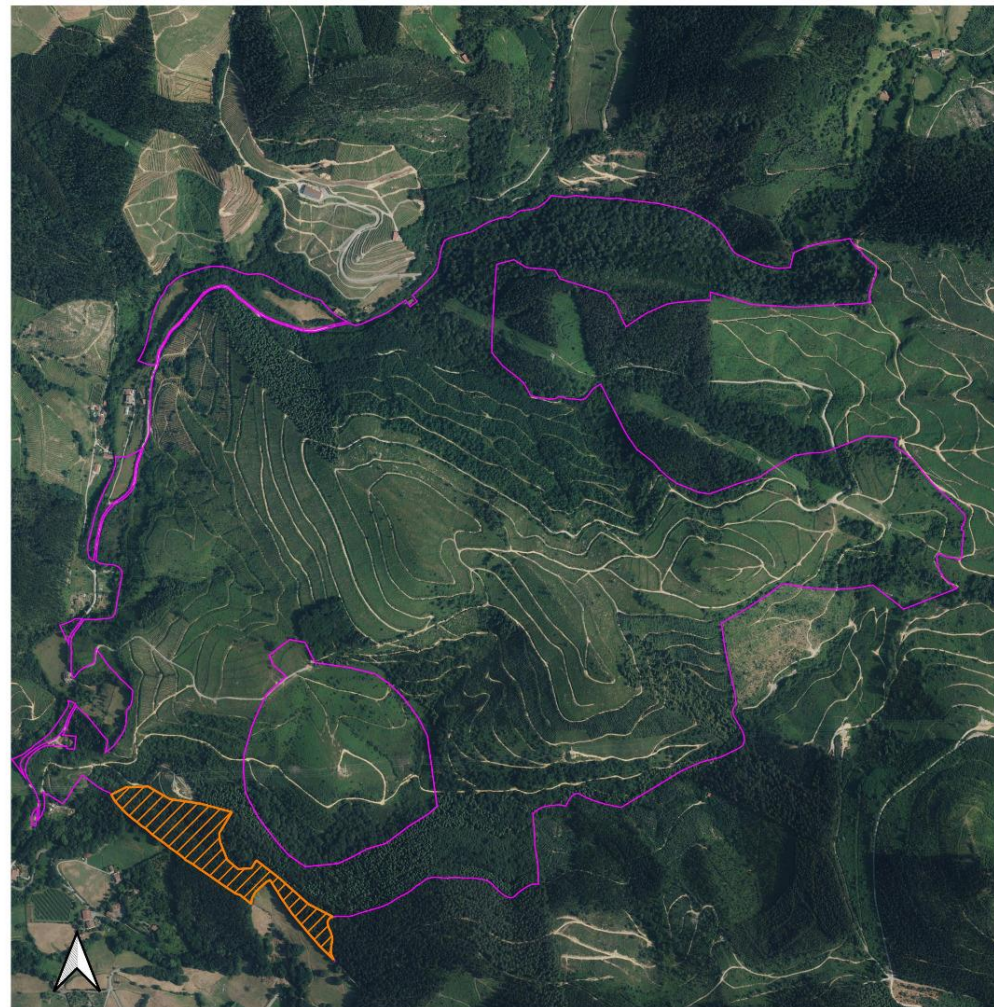
# 2

Lawson Zipresa, 1979.urtean landatu zen (18,57 Ha).

Eremu honetan ez da zuhaitz mozketarik edo botaketarik aurreikusten. Basogintzako teknika ezberdinak probatzeko gune bezala ikusten dugu.

**PROPOSAMENA:** Silvopastoreo deritzon sistema erabiliz, aldi berean baso eta larreak izateko modua probatu nahi da. Horrek ertorkizunean, produkziara bideratutako basoak ere atseginagoak eta erabilgarriagoak egiteko teknikak ikasten lagunduko digu .

# 3



## IURRETAKO KOFRADIAK

PLANTAZIOA

- KANPO MUGAK

- ORTO\_2022

PINU INSIGNIS SAILA	AZALERA
1	46950

0 100 200 m



Insignis edo Radiata pinua,  
1991.urtean landatu zen (4,69 Ha).

Banda Marroia gaixotasunak jota dago. Noiz bota beharko den zihur jakin ezin badugu ere lehenengo bota beharko den baso saila seguruenik hauxe izango da.

**PROPOSAMENA:** Lur eremu honetan proposatzen dugun landaketa, produkziara bideratuko den eta lursailera ondoen egokituko den bertako espezie bat landatzea proposatzen dugu.

# 4

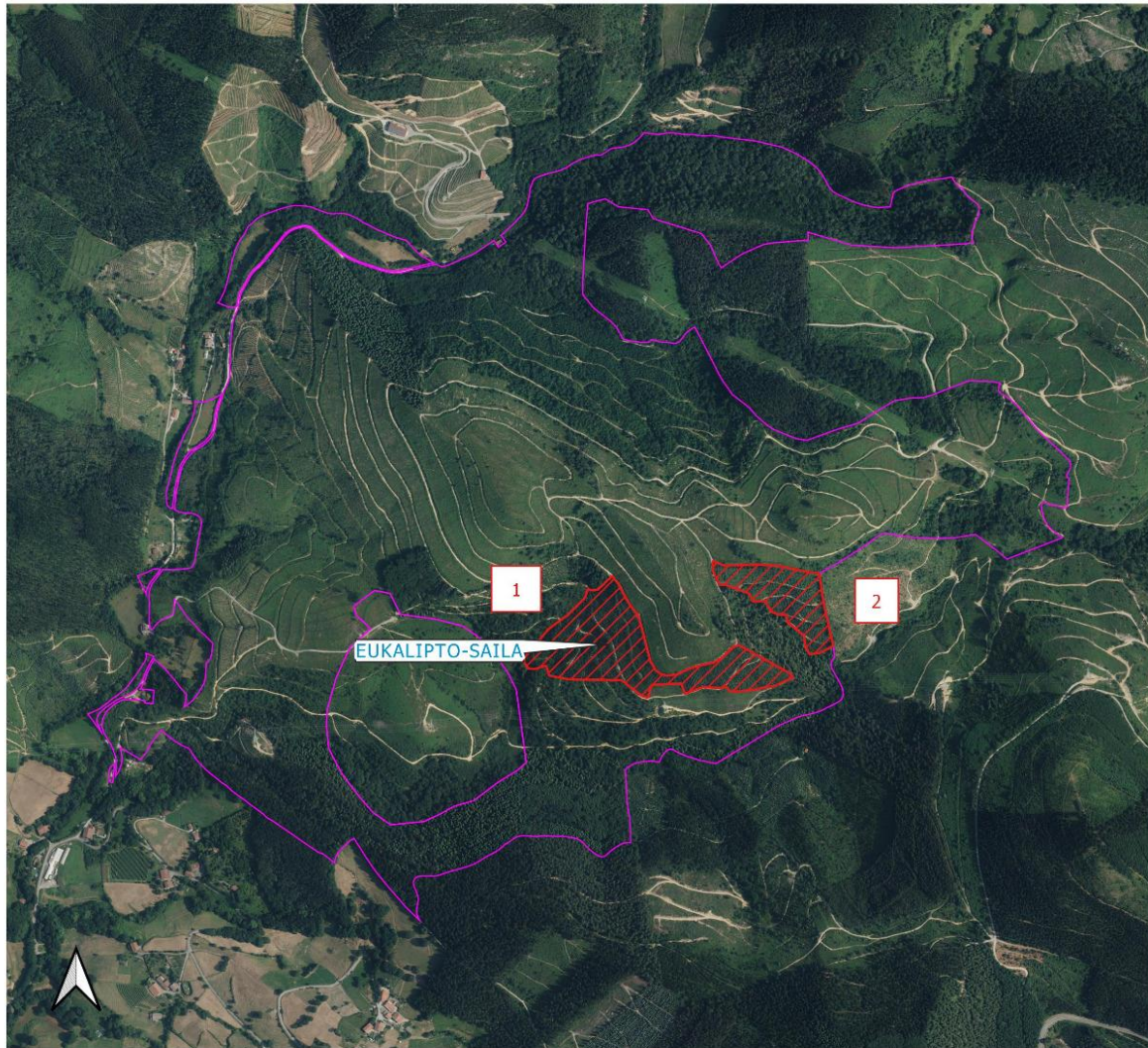
## IURRETAKO KOFRADIAK

### PLANTAZIOA

▨ EUKALIPTO-SAILA

- KANPO MUGAK

- ORTO\_2022



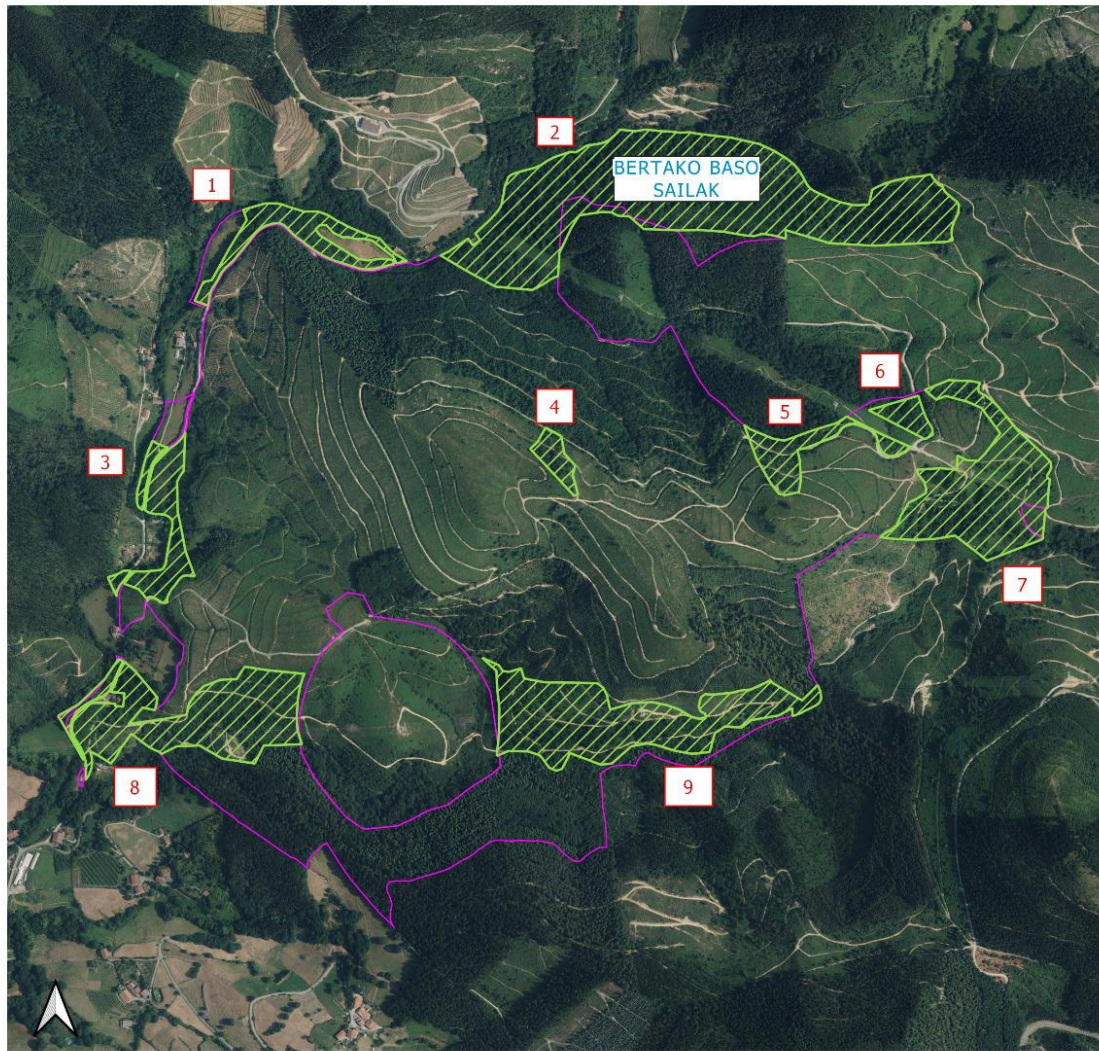
EUKALIPTO SAILAK	AZALERA
1	63697
2	27298
GUZTIRA	91065



Eukaliptoak, 2019.urtean landatu zen (9,1 Ha).

10 urte barru (gutxi gora behera) botatzea aurreikusten da. Eukalipto landaketak 3 aldiz “berez” ernetzen badira ere, Eukaliptoak lurrarekiko eta zuzenean naturarekiko dauzkan ondorio kaltegarriak kontuan hartuz, behin moztu eta gero, sustraitik atera eta landaketa mota aldatzea proposatzen dugu.

**PROPOSAMENA:** Lur eremu honetan proposatzen dugun landaketa, produkziara bideratuko den eta lursailera ondoen egokituko den bertako espezie bat landatzea proposatzen dugu.



## IURRETAKO KOFRADIAK

PLANTAZIOAK

▨ BERTAKO BASO SAILAK

ORTO\_2022

BERTAKO BASO SAILAK	AZALERA
1	22966
2	201457
3	25710
4	7220
5	17623
6	6927
7	74200
8	76898
9	85868
GUZTIRA	518871

0 250 500 m

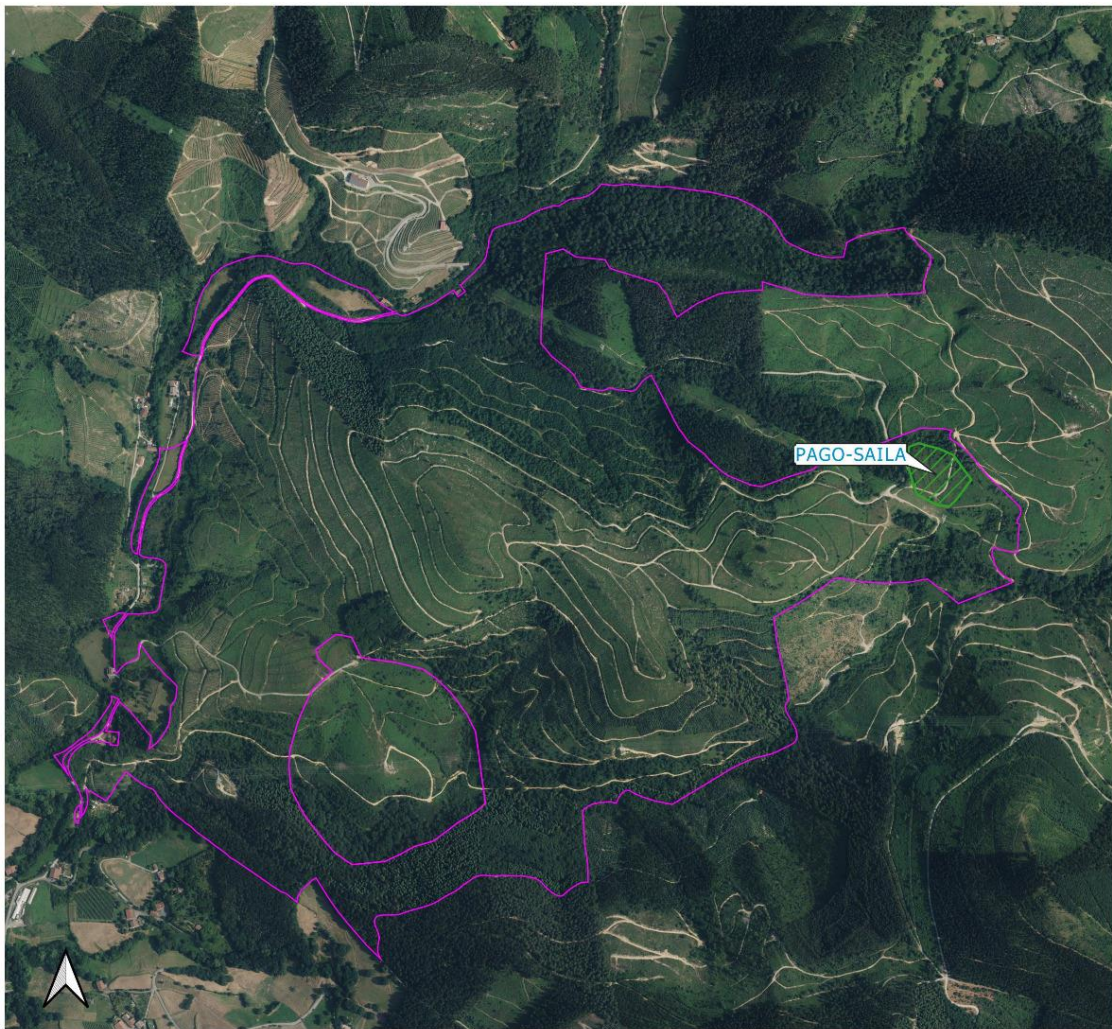


# 5

Bertako basoa edo “berez ernea”, adin guztietako zuhaitz eta zuhaixkak, hainbat espezie esberdin (51,88 Ha).

Eremu honetan ez da inongo zuhaitz mozketarik edo botaketarik aurreikusten, biodeibertsitatea eta bertako basoaren garatze naturalerako gune bezela ikusten ditugu.

**PROPOSAMENA:** Lur eremu honetan, dela eskola umeekin zein beste edozein herritar talderekin, dagoen basoari laguntza emateko bertako espezieen landaketa kontrolatua proposatzen dugu. Horretarako batzordetik proposatutako ekintza bidez, edo edozein norbanakok batzordean proposatu eta basozainaren baimena jaso ostean egin ahalko lituzke landaketak.



## IURRETAKO KOFRADIAK

### PLANTAZIOA

▨ PAGO-SAILA

- KANPO MUGAK

- ORTO\_2022

PAGO SAILA	AZALERA
1	15092

0 250 500 m

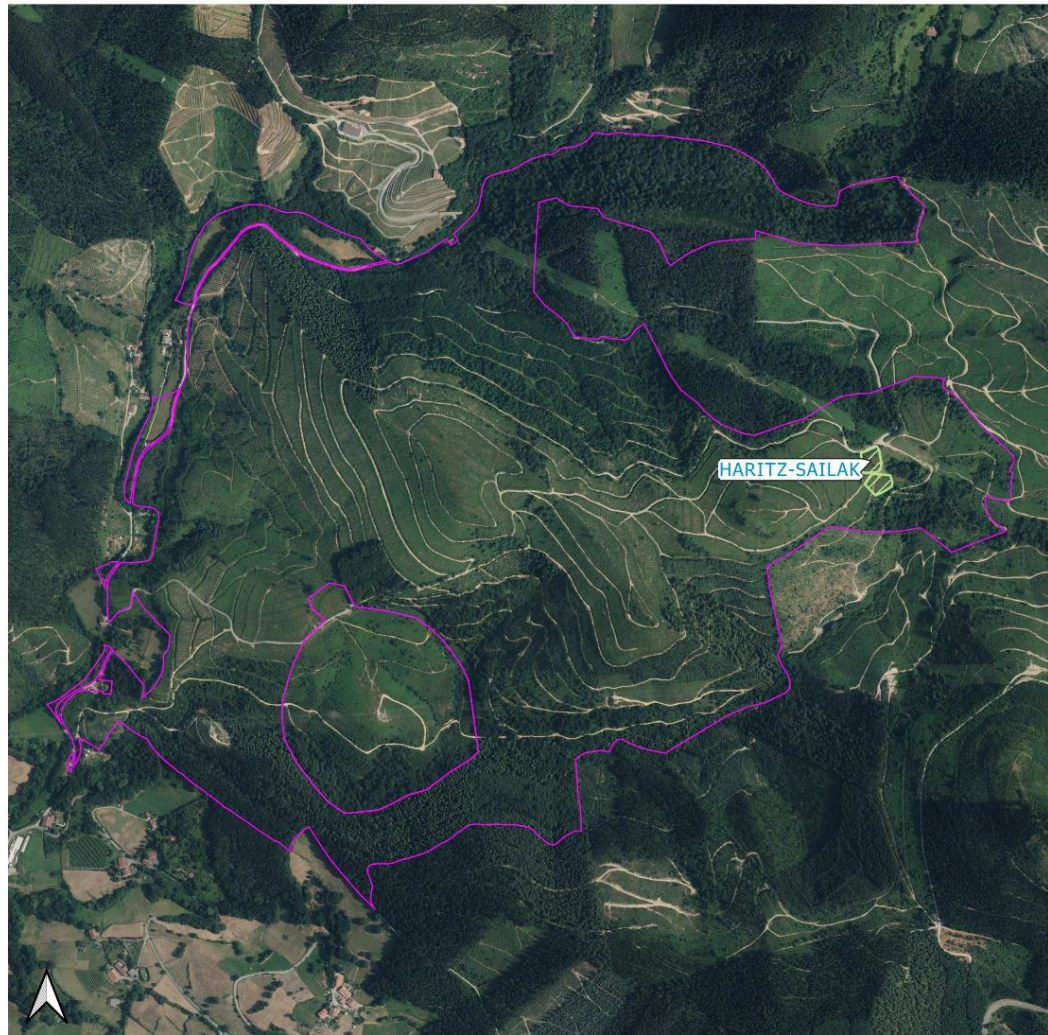


# 6

Pagoa, 2020.urtean landatu zen (1,5 Ha).

Eremu honetan ez da inongo zuhaitz mozketarik edo botaketarik aurreikusten, biodeibertsitatea eta bertako basoaren garatze naturalerako gune bezela ikusten ditugu.

**PROPOSAMENA:** Lur eremu honetan, dela eskola umeekin zein beste edozein herritar talderekin, dagoen basoari laguntza emateko, hutsunerik sortuko balitz, pago landaketa kontrolatua proposatzen dugu. Horretarako batzordetik proposatutako ekintza bidez, edo edozein norbanakok batzordean proposatu eta basozainaren baimena jaso ostean egin ahalko lituzke landaketak.



## IURRETAKO KOFRADIAK

### PLANTAZIOA

 HARITZ-SAILAK

- KANPO MUGAK

- ORTO\_2022

HARITZ SAILA	AZALERA
1	4567

0 100 200 m

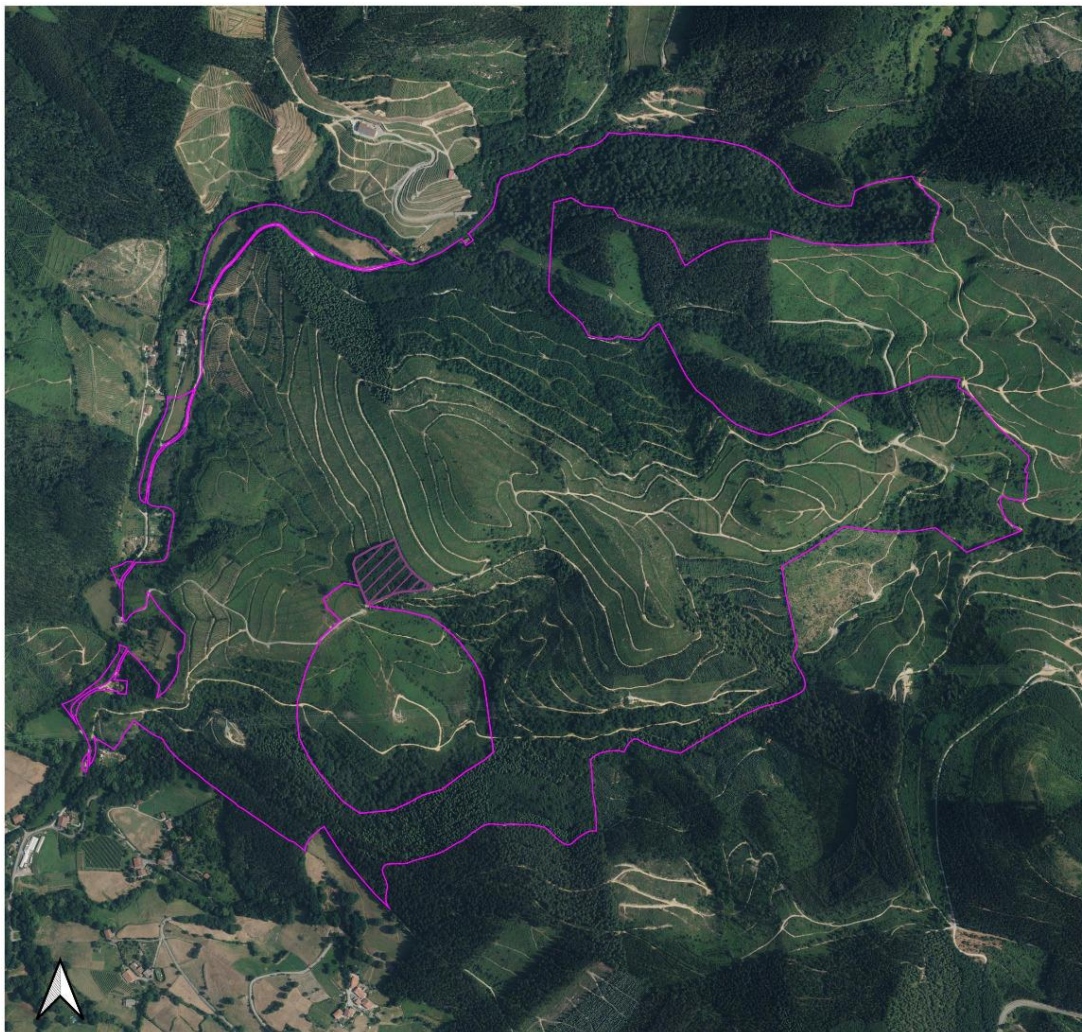


# 7

Haritza, 2020.urtean landatu zen (0,45 Ha).

Eremu honetan ez da inongo zuhaitz mozketarik edo botaketarik aurreikusten, biodeibertsitatea eta bertako basoaren garatze naturalerako gune bezela ikusten ditugu.

**PROPOSAMENA:** Lur eremu honetan, dela eskola umeekin zein beste edozein herritar talderekin, dagoen basoari laguntza emateko, hutsunerik sortuko balitz, Haritz landaketa kontrolatua proposatzen dugu. Horretarako batzordetik proposatutako ekintza bidez, edo edozein norbanakok batzordean proposatu eta basozainaren baimena jaso ostean egin ahalko lituzke landaketak.



PLANTAZIOAK  
▨ GAZTAÑADI-SAILA  
- KANPO MUGAK  
- ORTO\_2022

GAZTAÑADI SAILA	AZALERA
1	15035

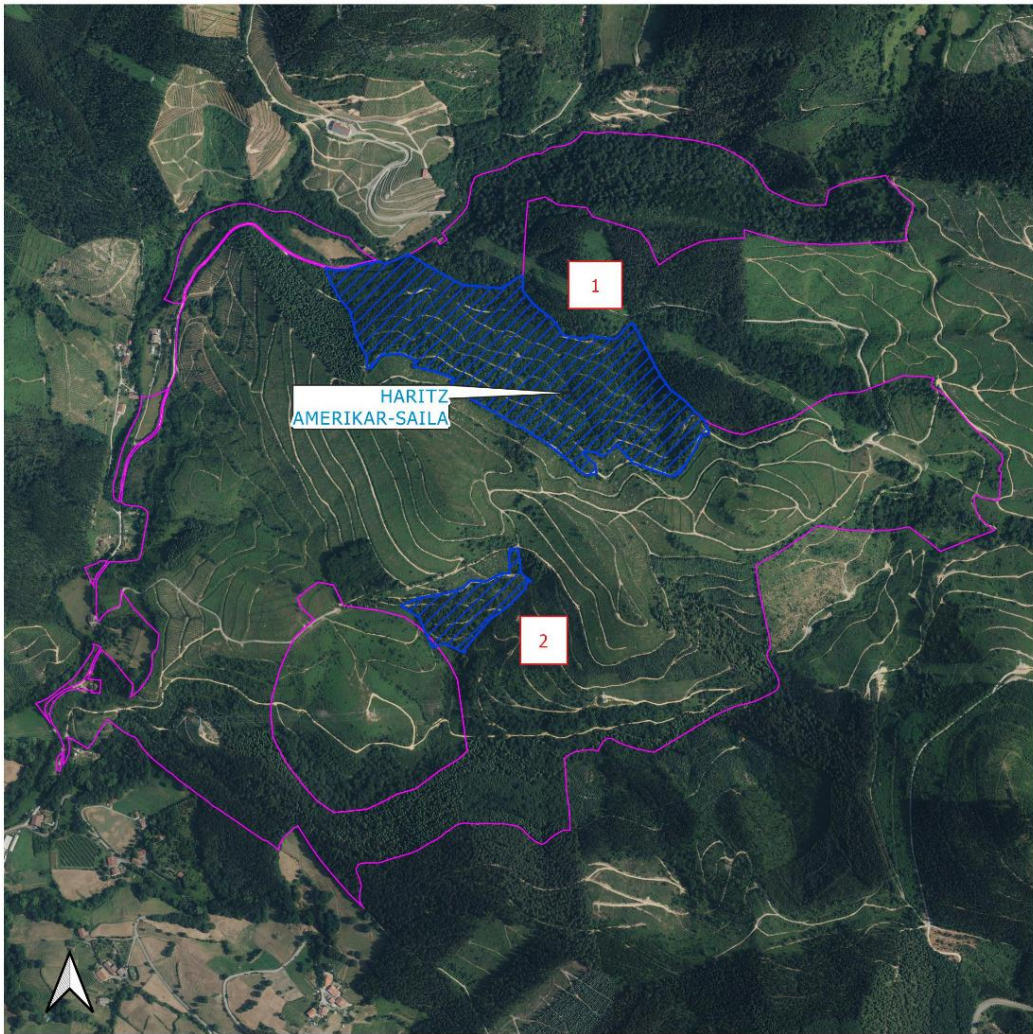
0 250 500 m

# 8

Gaztainondoa, 1988.urtean landatu zen (1,5Ha).

Eremu honetan ez da inongo zuhaitz mozketarik edo botaketarik aurreikusten, biodeibertsitatea eta bertako basoaren garatze naturalerako gune bezela ikusten ditugu.

**PROPOSAMENA:** Lur eremu hau dagoenean uztea beste ezer ez dugu proposatzen.



## IURRETAKO KOFRADIAK

PLANTAZIOA

 HARITZ AMERIKAR-SAILA

- KANPO MUGAK

- ORTO\_2022

HARITZ AMERIKAR SAILA	AZALERA
1	216871
2	28486
GUZTIRA	245367

0 100 200 m

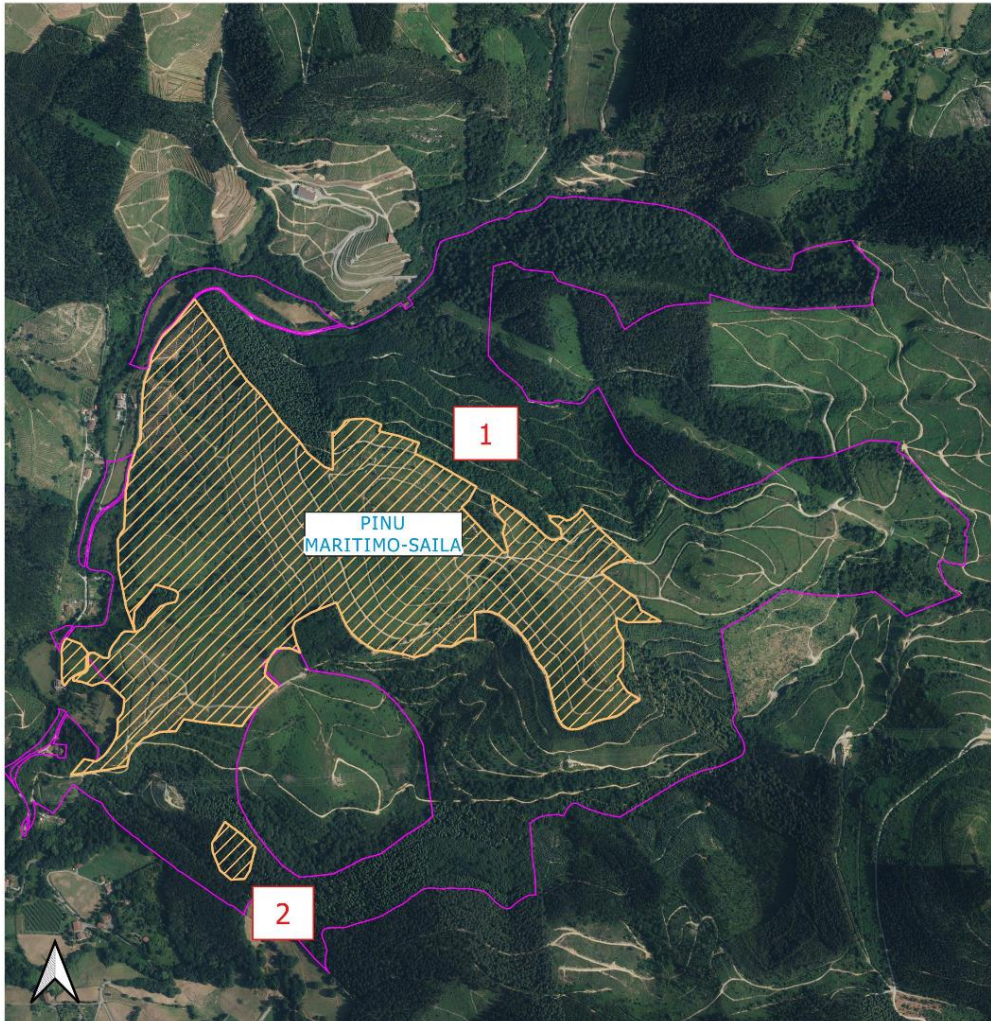


# 9

Haritz Amerikarra, 1996.urtean landatu zen (24,53 Ha).

Eremu honetan momentuz ez da zuhaitz mozketarik edo botaketarik aurreikusten. Hala ere bakantze edo entresakarik izanez gero herri askotan emaitza onak ematen dituen “sorta sistema” martxan jartzeko aukera ikusten dugu.

**PROPOSAMENA:** Bakantze edo entresaka egitea dagokionean, lurretako biztanleen artean, sutarako egur sortak banatzea proposatzen dugu. Horretarako momentua heltzen denean baldintzak zehaztu beharko lirateke.



## IURRETAKO KOFRADIAK

### PLANTAZIOA

▨ PINU MARITIMO-SAILA

- KANPO MUGAK

- ORTO\_2022

PINU MARITIMO SAILAK	AZALERA
1	654427
2	9145
GUZTIRA	663572

0 100 200 m

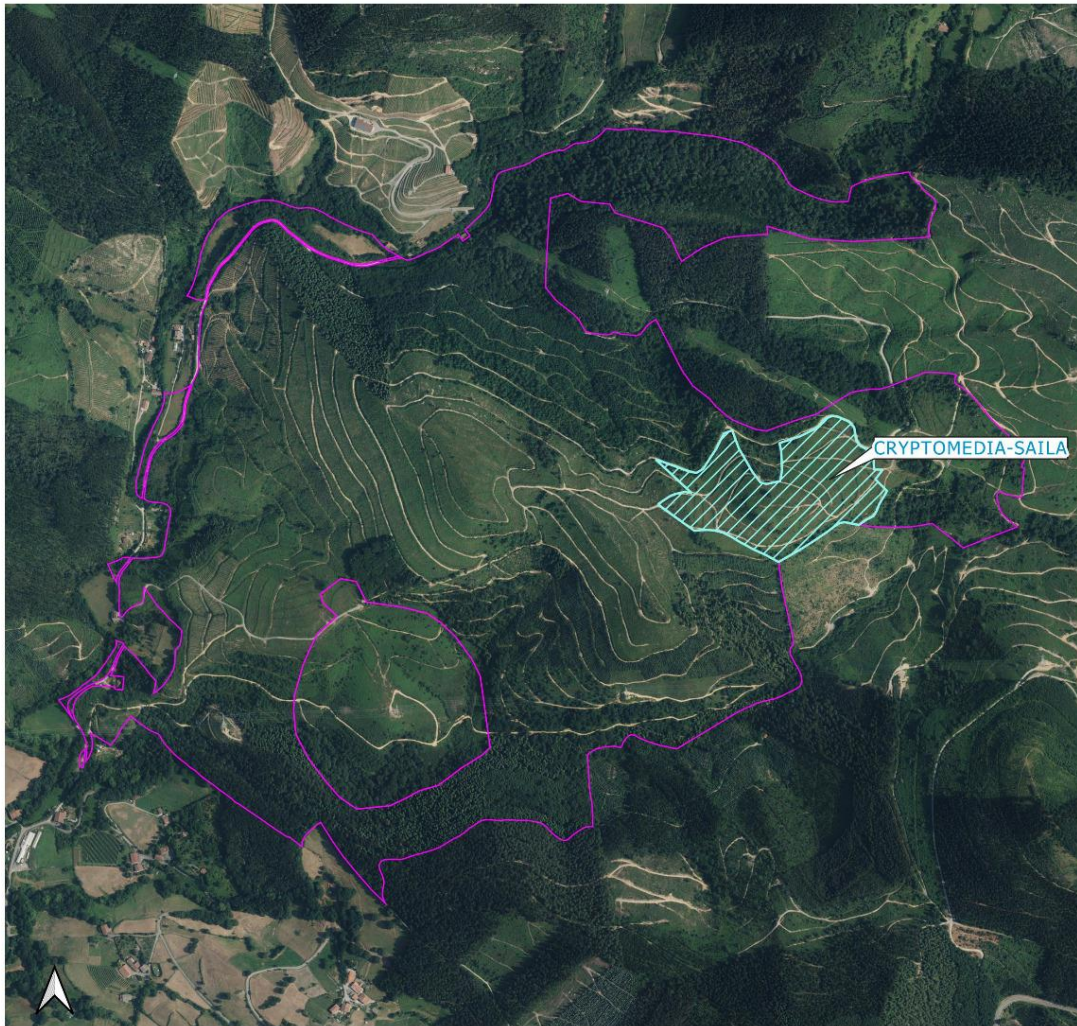


# 10


Pinu Maritimoa edo Itsas pinua, 2019 eta 2020.urteetan zehar landatu zen (66,35 Ha).

Eremu hau 50-60 urteko zikloa duten espezieek osatzen dute eta produkziara begirako "hazkunde azkarreko" zuhaitzak dira.

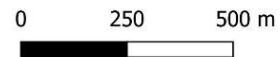
**PROPOSAMENA:** Gaur gaurkoz, kofradiaren etorkizuneko sustengu ekonomikora begira egindako apustu eta inbertsio baten parte dela ulertzen dugu eta honelako landaketa batek behar dituen zainketa lanak egiten jarraitzea proposatzen dugu. Desbrozeak, hutsuneak betetzea, bakantze edo entresakak,...



## IURRETAKO KOFRADIAK

- PLANTAZIOA
- CRYPTOMEDIA-SAILA 
- KANPO MUGAK
- ORTO\_2022

CRYPTOMEDIA SAILA	AZALERA
1	100291



# 11

Cryptomeria, 2020.urtean landatu zen (10,02 Ha).

Eremu 50-60 urteko zikloa duten espezieek osatzen dute eta produkziara begirako "hazkunde azkarreko" zuhaitzak dira.

**PROPOSAMENA:** Gaur gaurkoz, kofradiaren etorkizuneko sustengu ekonomikora begira egindako apustu eta inbertsio baten parte dela ulertzen dugu eta honelako landaketa batek behar dituen zainketa lanak egiten jarraitzea proposatzen dugu. Desbrozeak, hutsuneak betetzea, bakantze edo entresakak,...

# BASO KUDEAKETA JASANGARRI BATERAKO BIDEA EGIN AHAL IZATEKO GAKOAK ETA PROPOSAMENAK

Ezin dugu ahaztu, kofradiek, lurretako ondare kultural, historiko eta ekologikoa zaintzeaz gain, kofradia ezberdinetako elkarbizitzarako erraztasunak ematea izan duela helburu. Guzti horren kudeaketak, egoki egin nahi bada behintzat, burujabetza ekonomiko bat izatea eskatzen du eta kofradien diru iturri nagusia, historikoki, baso ustiapenetik eratorritako mozkinetatik etorri izan da.

Horrek ez du esan nahi ekologiarako sentsibilitate berezi bat izan behar ez dugunik eta gutxinaka-gutxinaka, baso ustiapen eraginkor bezain jasangarriago baterantz joatea izan behar ez dugunik helburutzat. Oraingo honetan egiten ditugun proposamenak etorkizunean lurreta jasangarriago bat izatea ahalbidetuko dutela uste dugu eta garbi daukagu, bide honetan jarraitu nahi bada behintzat, diru iturri alternatiboak bilatzen hasi beharko genukeela.

Beraz, basoen kudeaketa honekin paraleloan, etekin ekonomikoa atera eta herriari bueltatzeko modu berriak bilatzen hasi beharra daukagu.

**PROPOSAMENA: Aurretik dugun bidean, gure finantziazioa baso kudeaketari hain loturik egon ez dadin, alde batetik, enpresek gizarte fondoetara bideratzen dituzten ekarpenak lortzera jo beharko genuke eta beste alde batetik, Aldundiek, Gobernuek edo entitate handiek lehiaketara atera ohi dituzten proiektu ezberdinak aztertu.**

# ESKERRIK ASKO!!!

IURRETAKO KOFRADIEN BATZORDEA - IURRETAN 2023KO AZAROAN

